

Franz Rüschkamp GmbH & Co. KG Werne

Angebotsnummer: 0021YTXL

Ausdruck vom: 26.04.2024

Opel Astra L GS Plug-In-Hybrid 1.6 RückKam Navi PDCv+h Voll-LED



Preis:	32.480,- €
Zustand:	Vorführfahrzeug
Karosserie:	Kompakt
Leistung:	110 kW (150 PS)
Kraftstoff:	PlugIn Hybrid-Benzin
Getriebe:	Automatik
Kilometerstand:	6489
Vorbesitzer:	1
Außenfarbe:	Rot
Polsterung:	Kunstleder
Türen:	5
Erstzulassung:	12 . 2022
Umweltplakette:	 Euro6d
Energieeffizienz:	A

[Fahrzeugangebot online ansehen](#)

Sehr geehrter Kunde,

vielen Dank für Ihr Interesse an unserem Fahrzeug. Dieses Angebot ist freibleibend und unverbindlich.

Irrtümer und Zwischenverkauf bleiben unserem Hause vorbehalten. Gerne nehmen wir Ihren Gebrauchten auch in Zahlung. Zu einer Testfahrt sind Sie nach kurzer Terminabsprache herzlich eingeladen.

Mit freundlichen Grüßen


Rüschkamp Werne

Fahrzeugstandort

Franz Rüschkamp GmbH & Co. KG Werne


Lünener Straße 41
59368 Werne


 02389 / 9840 - 0

 02389 / 9840 - 18

Ansprechpartner

Vertriebsteam Werne

 02389 - 9840 0

 02389 - 9840 18

 f7e3-8e3a@rueschkamp.dealerdesk.de



Finanzierungsbeispiel

Gesamtpreis :	32.480,- €
Anzahlung :	9.744,- €
Nettodarlehensbetrag:	22.736,- €
Laufzeit :	36 Monate
Monatliche Rate :	318,- €
Schlussrate :	16.240,- €
Effektiver Jahreszins :	7,99 %p.A.
Sollzinssatz :	7,87 %
Bruttodarlehensbetrag :	27.366,- €
Zinsen:	4.630,- €
Bearbeitungsgebühr :	--
Ratenabsicherung :	--
Mtl. Ratenabsicherung :	--
Bank :	Bank11 für Privatkunden und Handel GmbH, Hammer Landstraße 91, 41460 Neuss

Verbrauch

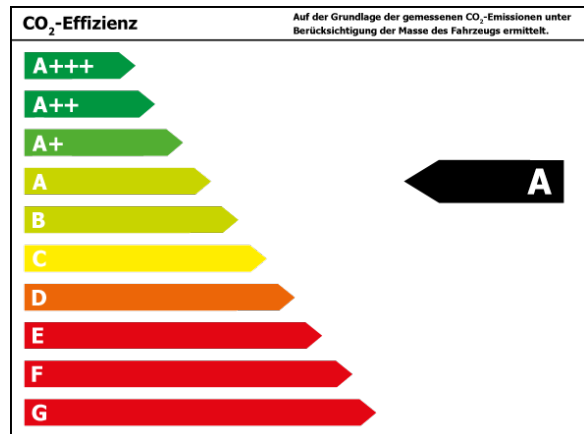
Verbrauch und Emissionen (NEFZ) *

Kombiniert* :	1,0 l/100 km
CO2-Emission* :	20,0 g/km
Stromverbrauch kombiniert*:	14,0 kWh/100 km

Verbrauch und Emissionen (WLTP) *

CO2-Emission* :	24 g/km
Elektrische Reichweite* :	66 km

1Diese E-Auto spezifischen Informationen werden ohne jegliche Gewähr und Haftung bereitgestellt und sind nicht Bestandteil der Fahrzeugbeschreibung und des Angebotes des inserierenden Autohändlers. Die Datenqualität ist maßgeblich davon abhängig, ob das Fahrzeug eindeutig einem Referenztypen zugeordnet werden kann.



*Weitere Informationen zum offiziellen Kraftstoffverbrauch und den offiziellen spezifischen CO₂-Emissionen neuer Personenkraftwagen können dem 'Leitfaden über den Kraftstoffverbrauch, die CO₂-Emissionen und den Stromverbrauch neuer Personenkraftwagen' entnommen werden, der an allen Verkaufsstellen und bei 'Deutsche Automobil Treuhand GmbH' unter www.dat.de unentgeltlich erhältlich ist.



Ausstattungen

Entertainment

Navigationssystem	Apple CarPlay	Android Auto
DAB	Sprachsteuerung	Freisprecheinrichtung
Bluetooth	Radio	USB-Anschluss
Touchscreen		

Komfort

Lederausstattung	Klimaautomatik-2-Zonen	Sitzheizung
Lenkradheizung	Keyless Entry	Tempomat
Park Distance Control vo.&hi.	Geschwindigkeitsbegrenzer	Beheizbare Frontscheibe
Elektr. Aussenspiegel	Teilbare Rücksitzlehne	Multifunktionslenkrad
Lederlenkrad	Elektr. Fensterheber	Mittelarmlehne
Zentralverriegelung	Servolenkung	Einstellbare Lenksäule
Lordosenstütze	Funkfernbedienung	

Technik

digitales Kombiinstrument	Bordcomputer	Start-Stop-Automatik
---------------------------	--------------	----------------------

Sicht

LED-Hauptscheinwerfer	Rückfahrkamera	Beheizbare Außenspiegel
Nebelscheinwerfer	LED-Tagfahrlicht	Colorverglasung
Autom. abblend. Innenspiegel	LED-Rückleuchten	

Assistenzsysteme

Abstandsregeltempomat	Parklenkassistent	Totwinkelassistent
Spurhalteassistent	Fernlichtassistent	Verkehrszeichenerkennung
Notbremsassistent	Berganfahrassistent	Müdigkeitserkennung
Abstands-/Kollisionswarner	Regensensor	Lichtsensoren

Sonstiges

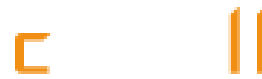
Fahrerprofilwahl	Elektrische Parkbremse	Alufelgen
Metallic	Dachreling	

Sicherheit

Reifendruckkontrolle	ESP	ABS
Airbag	Beifahrerairbag	Seitenairbags
Kopfairbag	ISOFIX Kindersitzbefestigung	Notrufsystem
Pannenset		

Qualität

HU/AU neu



Franz Rüschkamp GmbH & Co. KG Werne

Angebotsnummer: 0021YTXL

Ausdruck vom: 26.04.2024

Beschreibung

Fahrzeug-ID: 0021YTXL

Ansprechpartner: Verkaufsteam Werne Tel. 02389 / 9840 - 0

24 Monate Werksgarantie ab Erstzulassung

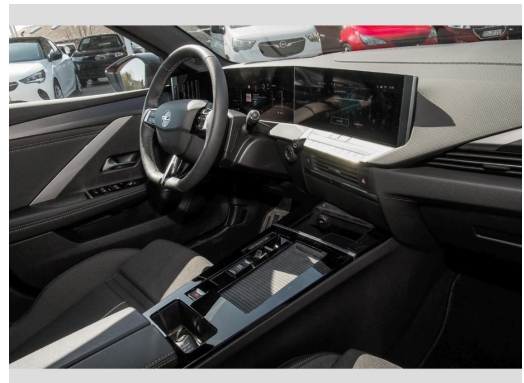
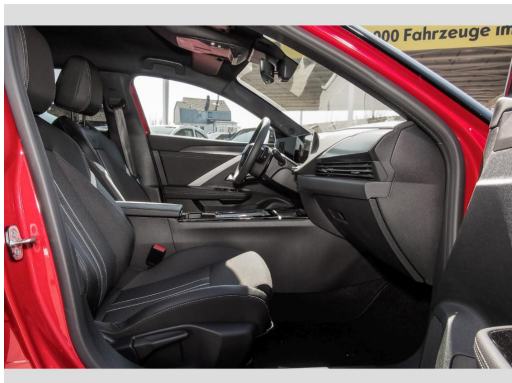
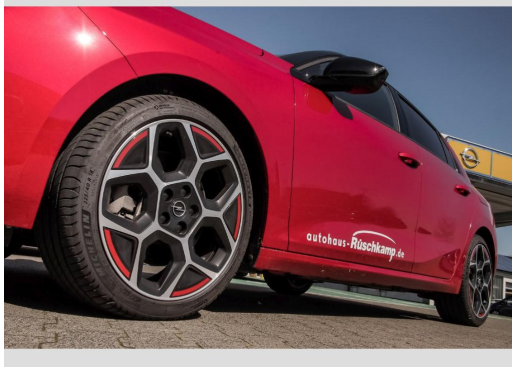
Ausstattungen

- Klimaautomatik
 - Lederausstattung
 - Nebelscheinwerfer
 - Sitzheizung
 - Navigationssystem
 - Teilbare Rücksitzlehne
 - Alufelgen
 - Reifendruckkontrolle
 - Multifunktionslenkrad
 - Autom. abblend. Innenspiegel
 - Regensensor
 - Beheizbare Außenspiegel
 - LED-Hauptscheinwerfer
 - LED-Rückleuchten
 - Rückfahrkamera
 - Park Distance Control vo.&hi.
 - Abstandsregeltempomat
 - Beheizbare Frontscheibe
 - Parklenkassistent
 - LED-Tagfahrlicht
 - Fernlichtassistent
 - ISOFIX Kindersitzbefestigung auf Rücksitz
 - Lichtsensor
 - Elektrische Parkbremse
 - Lenkradheizung
 - Berganfahrassistent
 - Totwinkelassistent
 - Notbremsassistent
 - Spurhalteassistent
 - Müdigkeitserkennung
 - Verkehrszeichenerkennung
 - Keyless Entry
 - Apple CarPlay / Android Auto
 - Sprachsteuerung
 - Kollisionswarner
 - Lordosenstütze
 - Fahrerprofilauswahl
 - Lederlenkrad
 - Notrufsystem
 - Touchscreen
 - digitales Kombiinstrument
 - Klimaautomatik-2-Zonen
-



Franz Rüschkamp GmbH & Co. KG Werne
Angebotsnummer: 0021YTXL

Ausdruck vom: 26.04.2024





Franz Rüschkamp GmbH & Co. KG Werne
Angebotsnummer: 0021YTXL

Ausdruck vom: 26.04.2024

