



Autohaus Jacob Fleischhauer GmbH & Co. KG

Angebotsnummer: G45935

Ausdruck vom: 26.04.2024

Audi A4 2.0 EU6d Avant S line 40 TDI 150(204) kW(



Audi Gebrauchtwagen

Preis:	44.990,- €
Zustand:	Vorführfahrzeug
Karosserie:	Kombi
Leistung:	150 kW (204 PS)
Kraftstoff:	Diesel
Getriebe:	Automatik
Kilometerstand:	18738
Vorbesitzer:	1
Außenfarbe:	Grün
Polsterung:	Teilleder
Türen:	5
Erstzulassung:	07 . 2023
Umweltplakette:	Euro6d
Energieeffizienz:	A

[Fahrzeugangebot online ansehen](#)

Sehr geehrter Kunde,

vielen Dank für Ihr Interesse an unserem Fahrzeug. Dieses Angebot ist freibleibend und unverbindlich.

Irrtümer und Zwischenverkauf bleiben unserem Hause vorbehalten. Gerne nehmen wir Ihren Gebrauchten auch in Zahlung. Zu einer Testfahrt sind Sie nach kurzer Terminabsprache herzlich eingeladen.

Mit freundlichen Grüßen

AH Fleischhauer GmbH - Audizentrum Köln GW

Fahrzeugstandort

AH Fleischhauer GmbH - Audizentrum Köln GW

Bonnerstraße 328
50968 Köln

0221 / 37 68 3 - 378

0221 / 37 68 3 - 102

Ansprechpartner

Ihr Verkaufsteam

0221 - 37 68 3 - 378

--

Alexander.Weiden@fleischhauer.com



Finanzierungsbeispiel

Fragen Sie nach unseren Finanzierungsangeboten.
Gerne nehmen wir Ihren Gebrauchten in Zahlung !

Bitte beachten Sie, dass bei allen Angaben zum Fahrzeug Irrtümer und Änderungen vorbehalten sind!

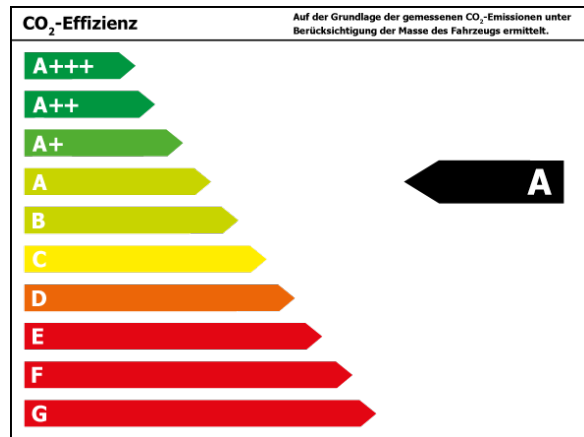
Verbrauch

Verbrauch und Emissionen (NEFZ) *

Innerorts* :	5,4 l/100 km
Ausserorts* :	4,2 l/100 km
Kombiniert* :	4,7 l/100 km
CO2-Emission* :	123,0 g/km

Verbrauch und Emissionen (WLTP) *

Langsam* :	6,8 l/100 km
Mittel* :	5,3 l/100 km
Schnell* :	4,5 l/100 km
Sehr schnell* :	5,4 l/100 km
Kombiniert* :	6,1 l/100 km
CO2-Emission* :	159 g/km



*Weitere Informationen zum offiziellen Kraftstoffverbrauch und den offiziellen spezifischen CO₂-Emissionen neuer Personenkraftwagen können dem 'Leitfaden über den Kraftstoffverbrauch, die CO₂-Emissionen und den Stromverbrauch neuer Personenkraftwagen' entnommen werden, der an allen Verkaufsstellen und bei 'Deutsche Automobil Treuhand GmbH' unter www.dat.de unentgeltlich erhältlich ist.

HINWEIS: Der in diesem Fahrzeug eingebaute Dieselmotor könnte von einer Software betroffen sein, die zu abweichenden Abgaswerten führt. Das Fahrzeug könnte daher u.a. von einer entsprechenden -Rückrufaktion (zur Durchführung von evtl. Software-Updates oder technischen Eingriffen) betroffen sein.



Ausstattungen

Sonstiges

Klappbare Anhängerkupplung	Elektr. Panoramadach	Fahrerprofilauswahl
Schiebedach	Alufelgen	Sportfahrwerk
Metallic	Dachreling	Stoßfänger Wagenfarbe
Reserverad	Spoiler	

Entertainment

Navigationssystem	Soundsystem	Apple CarPlay
Android Auto	DAB	Telefonvorbereitung
Sprachsteuerung	Freisprecheinrichtung	Bluetooth
MP3	Radio	USB-Anschluss
Touchscreen		

Komfort

Lederausstattung	Elektr. Heckklappe	Klimaautomatik-3-Zonen
Ambiente Beleuchtung	Keyless Entry	Keyless Go
Tempomat	Park Distance Control vo.&hi.	Geschwindigkeitsbegrenzer
Sportsitze	Elektr. Aussenspiegel	Teilbare Rücksitzlehne
Multifunktionslenkrad	Lederlenkrad	Elektr. Fensterheber
Mittelarmlehne	Servolenkung	Seitenrollo
Lordosenstütze		

Technik

digitales Kombiinstrument	Bordcomputer	Partikelfilter
Start-Stop-Automatik	Schaltwippen	

Sicht

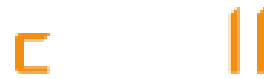
LED-Hauptscheinwerfer	Rückfahrkamera	Beheizbare Außenspiegel
Privacyverglasung	LED-Tagfahrlicht	Colorverglasung
Autom. abblend. Innenspiegel	Scheinwerferreinigung	LED-Rückleuchten

Assistenzsysteme

Abstandsregeltempomat	Spurwechselassistent	Totwinkelassistent
Spurhalteassistent	Fernlichtassistent	Verkehrszeichenerkennung
Notbremsassistent	Berganfahrassistent	Regensensor
Lichtsensor		

Sicherheit

ESP	ABS	Traktionskontrolle
Airbag	Beifahrerairbag	Wegfahrsperre
Seitenairbags	Kopfairbag	ISOFIX Kindersitzbefestigung



Autohaus Jacob Fleischhauer GmbH & Co. KG

Angebotsnummer: G45935

Ausdruck vom: 26.04.2024

Notrufsystem

Isofix Beifahrersitz

Qualität

Nichtraucherfahrzeug

Beschreibung

Business-Paket, Matrix-LED-Scheinwerfer, Panoramadach vorn elektrisch, hinten fest, LM-Felgen 8,5x19 (5-Arm, Rotor, Titanoptik matt, glanzgedreht), Assistenz-Paket Tour, Assistenz-Paket Stadt, Komfortschlüssel mit sensorgesteuerter Heckklappenentriegelung inkl. (öffnen + schliessen), Sport-Fahrwerk (Dämpfer einstellbar), Anhängerkupplung (Kugelkopf schwenkbar), Metallic-Lackierung, Optik-Paket schwarz plus, Komfort-Klimaautomatik 3-Zonen, Sportsitze vorn, Gepäckraumklappe elektr. betätigt (öffnen + schliessen), Verglasung hinten abgedunkelt (Privacyverglasung), Seitenairbag hinten, Kontur / Ambientebeleuchtungs-Paket (plus), Audi Smartphone Interface, Sound-System DSP / Audi Sound-System, Lendenwirbelstützen vorn, elektr. verstellbar, Mittelarmlehne vorn Komfortausstattung, Innenausstattung: Dekoreinlagen Akzentteile in der Armaturentafel in Glasoptik schwarz, Kombiinstrument digital (virtual cockpit plus), Einstiegsleuchten LED mit Projektionsfunktion, Reserverad als Notrad, USB-Schnittstelle für Fondpassagiere, Isofix-Aufnahmen für Kindersitz an Beifahrersitz, Scheinwerfer-Reinigungsanlage (SRA), Rückfahrkamera, Sonnenschutzrollo an Türscheiben hinten, Sitzbezug / Polsterung: Leder / Stoff Sequenz mit Logo-Prägung in Vordersitzlehnen, Heckleuchten LED mit dynamischem Blinklicht, Abbiege-Assistent links, Audi connect (Internetbasierende Dienste), Außenspiegel elektr. anklappbar, Außenspiegel rechts mit Bordsteinautomatik, Ausstiegswarnung, Ausweich-Assistent, Autom. Distanzregelung (Adaptive Cruise Control) mit Stop&Go-System inkl. Audi pre sense front, Bluetooth-Freisprecheinrichtung mit Spracherkennung (Audi Phone Box), Einparkhilfe (APS), Einparkhilfe mit selektiver Anzeige (APS Plus), Fahrer-Informationssystem (FIS) mit Farbdisplay, Fernlichtassistent, Innenspiegel mit Abblendautomatik, Insassen-Schutzsystem (Audi pre sense basic) inkl. Audi pre sense rear, Komfortschlüssel, Navigation Plus mit MMI Touch, Neuwagen-Reifengarantie, Sport/Lederlenkrad mit Schaltfunktion, Spurhalteassistent (active lane assist), Spurwechselassistent (Side Assist), Stauassistent, Verkehrszeichenerkennung, Wagenheber, Geschwindigkeits-Regelanlage (Tempomat), Rußpartikelfilter, Start/Stop-Anlage, Servolenkung elektro-mechanisch, Schadstoffarm nach Abgasnorm Euro 6d-TEMP, ISOFIX-Aufnahmen für Kindersitz, Audi drive select, Dachreling schwarz, Rücksitzlehne geteilt/klappbar (40:20:40), Stoßfänger Sport-Design (S-line), Kopf-Airbag-System (Sideguard), Frontscheibe Akustikglas, Airbag Beifahrerseite abschaltbar, Anti-Blockier-System (ABS), Seitenairbag vorn, Licht- und Regensensor, Wegfahrsperre (elektronisch), Tagfahrlicht LED, Antriebsart: Frontantrieb, Audi connect (Notruf- und Assistance-System), Audi music interface, Blinkleuchten LED in Außenspiegel integriert, Bluetooth-Schnittstelle, City-Notbremsfunktion (Audi pre sense City), Dachkantenspoiler, Elektron. Stabilitätskontrolle (ESC), Geschwindigkeits-Begrenzeranlage, Heckdiffusor, Leichtlaufreifen, Multi-Media-Interface MMI, Radioempfang digital (DAB), Scheibenwaschdüsenheizbar, Getriebe 7-Gang - Doppelkupplungsgetriebe S-tronic



Autohaus Jacob Fleischhauer GmbH & Co. KG

Angebotsnummer: G45935

Ausdruck vom: 26.04.2024



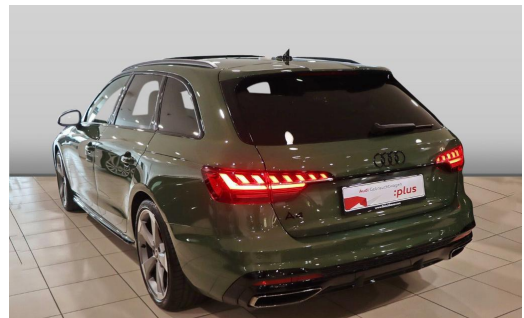
Audi Gebrauchtwagen



Audi Gebrauchtwagen



Audi Gebrauchtwagen



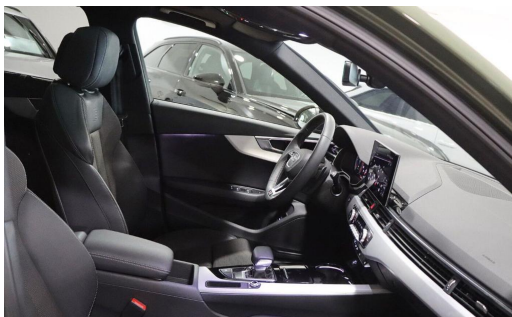
Audi Gebrauchtwagen



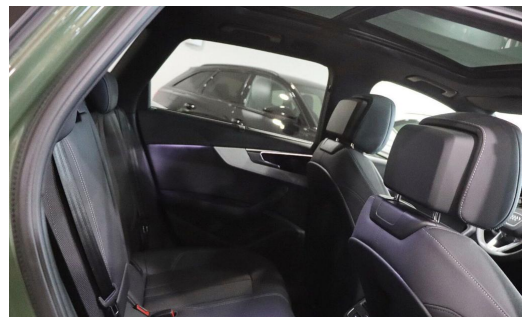
Audi Gebrauchtwagen



Audi Gebrauchtwagen



Audi Gebrauchtwagen



Audi Gebrauchtwagen



Audi Gebrauchtwagen



Audi Gebrauchtwagen



Audi Gebrauchtwagen



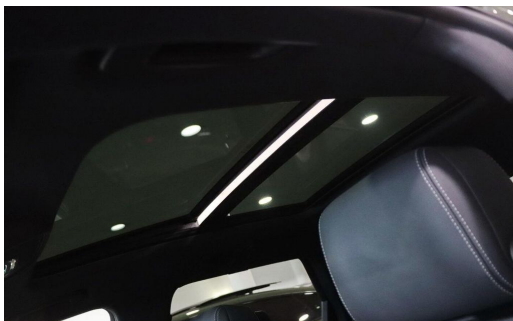
Audi Gebrauchtwagen



Audi Gebrauchtwagen



Audi Gebrauchtwagen



Audi Gebrauchtwagen