

Opel Astra L Elegance Plug-In-Hybrid 1.6 RückKam Navi PDCv+h StandHz



Preis:	33.980,- €
Zustand:	Vorführfahrzeug
Karosserie:	Kompakt
Leistung:	110 kW (150 PS)
Kraftstoff:	PlugIn Hybrid-Benzin
Getriebe:	Automatik
Kilometerstand:	13641
Vorbesitzer:	1
Außenfarbe:	Schwarz
Polsterung:	Teilleder
Türen:	5
Erstzulassung:	12 . 2022
Umweltplakette:	 Euro6d
Energieeffizienz:	A++

[Fahrzeugangebot online ansehen](#)

Sehr geehrter Kunde,

vielen Dank für Ihr Interesse an unserem Fahrzeug. Dieses Angebot ist freibleibend und unverbindlich.

Irrtümer und Zwischenverkauf bleiben unserem Hause vorbehalten. Gerne nehmen wir Ihren Gebrauchten auch in Zahlung. Zu einer Testfahrt sind Sie nach kurzer Terminabsprache herzlich eingeladen.


Mit freundlichen Grüßen


Rüschkamp Dortmund

Fahrzeugstandort

Franz Rüschkamp GmbH & Co. KG Dortmund


Evingerstr.22-24
44145 Dortmund


 0231 - 317275 0

 0231 - 317275 99

Ansprechpartner

Vertriebsteam Dortmund

 0231 - 317275 0

 0231 - 317275 99

 a446-8e3a@rueschkamp.dealerdesk.de



Finanzierungsbeispiel

Gesamtpreis :	33.980,- €
Anzahlung :	10.194,- €
Nettodarlehensbetrag:	23.786,- €
Laufzeit :	36 Monate
Monatliche Rate :	333,- €
Schlussrate :	16.990,- €
Effektiver Jahreszins :	7,99 %p.A.
Sollzinssatz :	7,87 %
Bruttodarlehensbetrag :	28.629,- €
Zinsen:	4.843,- €
Bearbeitungsgebühr :	--
Ratenabsicherung :	--
Mtl. Ratenabsicherung :	--
Bank :	Bank11 für Privatkunden und Handel GmbH, Hammer Landstraße 91, 41460 Neuss

Verbrauch

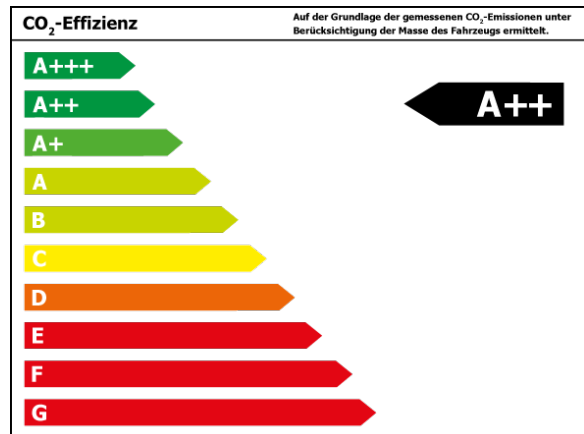
Verbrauch und Emissionen (NEFZ) *

Kombiniert* :	1,1 l/100 km
CO2-Emission* :	26,0 g/km
Stromverbrauch kombiniert*:	14,4 kWh/100 km

Verbrauch und Emissionen (WLTP) *

CO2-Emission* :	31 g/km
Elektrische Reichweite* :	66 km

1Diese E-Auto spezifischen Informationen werden ohne jegliche Gewähr und Haftung bereitgestellt und sind nicht Bestandteil der Fahrzeugbeschreibung und des Angebotes des inserierenden Autohändlers. Die Datenqualität ist maßgeblich davon abhängig, ob das Fahrzeug eindeutig einem Referenztypen zugeordnet werden kann.



*Weitere Informationen zum offiziellen Kraftstoffverbrauch und den offiziellen spezifischen CO₂-Emissionen neuer Personenkraftwagen können dem 'Leitfaden über den Kraftstoffverbrauch, die CO₂-Emissionen und den Stromverbrauch neuer Personenkraftwagen' entnommen werden, der an allen Verkaufsstellen und bei 'Deutsche Automobil Treuhand GmbH' unter www.dat.de unentgeltlich erhältlich ist.



Ausstattungen

Komfort

Standheizung	Lederausstattung	Klimaautomatik-2-Zonen
Sitzheizung	Lenkradheizung	Keyless Entry
Keyless Go	Tempomat	Park Distance Control vo.&hi.
Geschwindigkeitsbegrenzer	Beheizbare Frontscheibe	Elektr. Aussenspiegel
Teilbare Rücksitzlehne	Multifunktionslenkrad	Lederlenkrad
Elektr. Fensterheber	Mittelarmlehne	Zentralverriegelung
Servolenkung	Einstellbare Lenksäule	Funkfernbedienung

Entertainment

Navigationssystem	Apple CarPlay	Android Auto
DAB	Sprachsteuerung	Freisprecheinrichtung
Bluetooth	Radio	USB-Anschluss
Touchscreen		

Technik

digitales Kombiinstrument	Bordcomputer	Start-Stop-Automatik
Schaltwippen		

Sicht

LED-Hauptscheinwerfer	Rückfahrkamera	Beheizbare Außenspiegel
Nebelscheinwerfer	LED-Tagfahrlicht	Colorverglasung
Autom. abblend. Innenspiegel	LED-Rückleuchten	

Sonstiges

Fahrerprofilwahl	Elektrische Parkbremse	Alufelgen
Metallic	Dachreling	

Assistenzsysteme

Spurhalteassistent	Verkehrszeichenerkennung	Berganfahrassistent
Müdigkeitserkennung	Abstands-/Kollisionswarner	Regensensor
Lichtsensoren		

Sicherheit

Reifendruckkontrolle	ESP	ABS
Airbag	Beifahrerairbag	Seitenairbags
Kopfairbag	ISOFIX Kindersitzbefestigung	Notrufsystem

Qualität

HU/AU neu



Franz Rüschkamp GmbH & Co. KG Dortmund

Angebotsnummer: 0089YX8D

Ausdruck vom: 26.04.2024

Beschreibung

Fahrzeug-ID: 0089YX8D

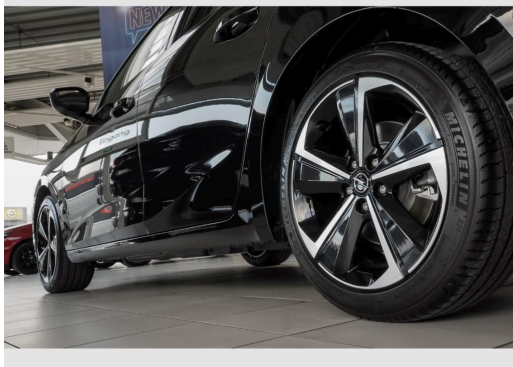
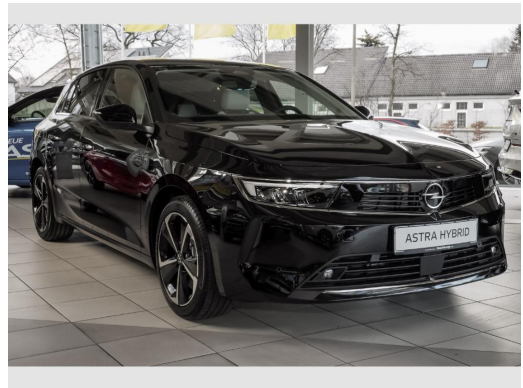
**Ansprechpartner: Verkaufsteam Lüdinghausen Tel. 02951 / 79 79 - 0
24 Monate Werksgarantie ab Erstzulassung**

Besonderheiten:

- **Kabelsatz-Werksvorrüstung für Anhängerzugvorrichtung**
- **Lithium-Ionen-Batterie mit 12,4 kWh Speicherkapazität**

Ausstattungen

- Klimaautomatik
- Zentralverriegelung
- Elektr. Fensterheber
- Lederausstattung
- Nebelscheinwerfer
- Sitzheizung
- Navigationssystem
- Seitenairbags
- Metallic
- Elektr. Aussenspiegel
- Teilbare Rücksitzlehne
- Tempomat
- Alufelgen
- Reifendruckkontrolle
- Standheizung
- Multifunktionslenkrad
- Keyless Go
- Colorverglasung
- Autom. abblend. Innenspiegel
- LED-Hauptscheinwerfer
- LED-Rückleuchten
- Rückfahrkamera
- Park Distance Control vo.&hi.
- Beheizbare Frontscheibe
- LED-Tagfahrlicht
- ISOFIX Kindersitzbefestigung auf Rücksitz
- Lichtsensor
- Elektrische Parkbremse
- Lenkradheizung
- Berganfahrassistent
- Spurhalteassistent
- Müdigkeitserkennung
- Verkehrszeichenerkennung
- Keyless Entry
- Apple CarPlay / Android Auto
- Sprachsteuerung
- Kollisionswarner
- Fahrerprofilauswahl
- Lederlenkrad
- Notrufsystem
- Schaltwippen
- Touchscreen
- digitales Kombiinstrument
- Klimaautomatik-2-Zonen





Franz Rüschkamp GmbH & Co. KG Dortmund

Angebotsnummer: 0089YX8D

Ausdruck vom: 26.04.2024

